



ARNESES Y EQUIPOS DE PROTECCION CONTRA CAIDAS

CERTIFICADO BUREAU VERITAS
N° 301/14-952.01

LÍNEA DE VIDA - Código: XN1GR



Hebilla reguladora para graduar la línea a la longitud que desea.

CARACTERÍSTICAS TÉCNICAS

LÍNEA DE CONEXIÓN SIMPLE CON 1 GANCHO CHICO 3/4", 1 GANCHO GRANDE 2 1/4", Y 1 HEBILLA REGULADORA.

Es un equipo de protección individual (1 sola persona).

LONGITUD MÁXIMA: 1.80 m / MÍNIMA: 1.10 m

PESO: 1,050 gr.

USO: Detención de caídas.

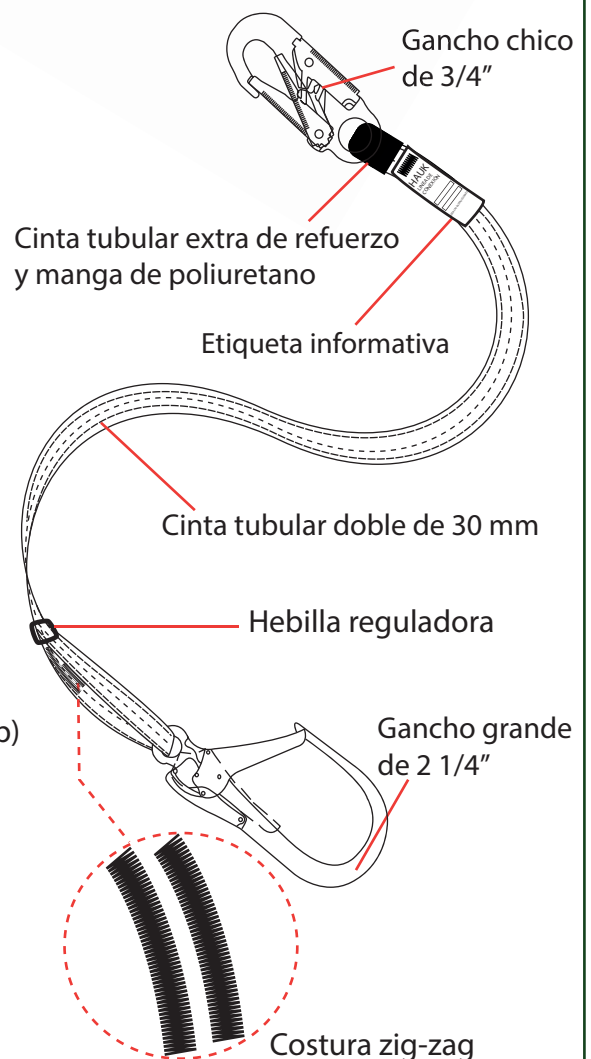
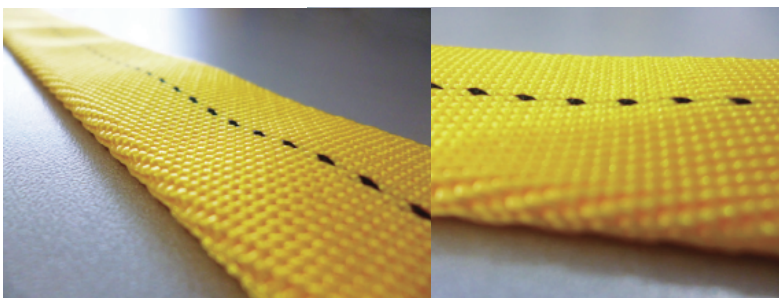
MATERIALES

CINTA TUBULAR:

MATERIAL: Poliéster de alta tenacidad, la fibra más resistentes a los impactos.

ANCHO DE CINTA: 30mm.

RESISTENCIA A LA TRACCIÓN DE LA CINTA: 22.2kN (5,000lb)





CARACTERÍSTICAS DE LAS PIEZAS

	MATERIAL	PRUEBA DE CARGA	MIN. CARGA DE ROTURA	PESO NETO	CERTIFICADO
Gancho de seguridad, doble seguro, 3/4" de apertura.	Acero forjado, con tratamiento térmico.	3600 lb (16kN)	5000 lb (23kN)	275 gr	ANSI Z359.1 EN 362 Por fabricación "YOKE"
Gancho de seguridad, doble seguro, 2 1/4" de apertura.	Acero forjado, con tratamiento térmico.	3600 lb (16kN)	5000 lb (23kN)	756 gr	ANSI Z359.12-09 CSA Z259.12-11 EN 362: 2004 Por fabricación "YOKE"
Hebilla reguladora	Acero forjado, con tratamiento térmico.		5000 lb (23kN)	170 gr	ANSI Z359.12-09 CSA Z259.12-11 Por fabricación "YOKE"



Refuerzo de cinta tubular extra con manga de poliuretano en la zona de contacto con piezas metálicas.



Hebilla reguladora.



ETIQUETADO

HAUK
LINEA DE CONEXIÓN
CERTIF. BUREAU VERITAS
N°301/13-536, ANSI Z359.13-2009,
Z359.1-2007, Z359.3-2007,
A10.32-2012, OSHA1926.502

MODELO: XM1GR
SIMPLE / REGULABLE
MATERIAL: POLIESTER AT

LEER LAS INSTRUCCIONES DEL FABRICANTE ANTES DE USARLO.
INSPECCIONAR ANTES DE CADA USO, SI OBSERVA DESGASTE O DAÑO, NO UTILIZAR.
EN CASO DE UNA CAÍDA DEBE SER RETIRADO DEL SERVICIO.

CAPACIDAD: 59 - 140Kg
NO RETIRAR LAS ETIQUETAS
* ropa + herramientas)

AÑO	1	2	3	4	5
E					
F					
M					
A					
M					
J					
A					
S					
O					
N					
D					

FABRICACIÓN	AÑO	
E	F	M

N° 2500000000

Etiqueta informativa:
Número de serie e
indicaciones de uso.



RECOMENDACIONES

Antes de usar una línea de conexión, es necesario verificar que se encuentre en buen estado. Esto es, que se encuentre limpio, que no tenga roturas o desgarramientos y que sus costuras se encuentren en buenas condiciones.

CUMPLE CON LAS NORMAS

ANSI Z359.1-2007, Z359.3-2007, A10.32-2012, Z359.13-2009, OSHA 1926.502